

# Node Locked licentie activeren

Nieuwe licentie activeren/bestaande licentie wijzigen



Wanneer je een nieuwe Node Locked licentie aanschaft, ontvang je een licentie die je tijdelijk kan gebruiken. Om een permanente licentie te kunnen genereren, koppel je jouw systeem aan de licentie. De tijdelijke licentie geeft je tijd om dit te doen. In deze handleiding lees je hoe je jouw systeem aan de licentie koppelt. Wanneer je later het gekoppelde systeem wilt wijzigen, dan doe je dat (met een extra stap) op dezelfde manier. Ook daarvoor kun je dus deze handleiding gebruiken.

## Vragen

Als je na het lezen van de documentatie twijfels hebt over de procedure, neem dan contact op met de Solid Edge Support van Enginia:

Klantportaal: [mijn.enginia.nl](https://mijn.enginia.nl)

Telefoon: 085-4891717

Mail: [support@enginia.nl](mailto:support@enginia.nl)

## Inhoud

Stap 1 • Siemens Support Center .....	3
Stap 2 • Licentie gegevens openen.....	4
Stap 3 • Product activation.....	5
Stap 4 • Version selecteren .....	5
Stap 5 • Create machine.....	6
Stap 6 • Remove products.....	10
Stap 7 • Assign Products .....	12
Stap 8 • Generate License File.....	13
Stap 9 • Complete activation.....	14

## Stap 1 • Siemens Support Center

- Ga naar onderstaande website.  
<https://account.sw.siemens.com/en-US/licenses>
- Log in met jouw Webkey Account:

### SIEMENS

### Sign In

[or create an account](#)

---

**Sign In has changed.** If you previously signed in with a username, please use your email. [Need help?](#)

Email

Password [Show](#)

[Forgot your password?](#)

**Log In**

---

[Sign in with Siemens Employee Login](#)

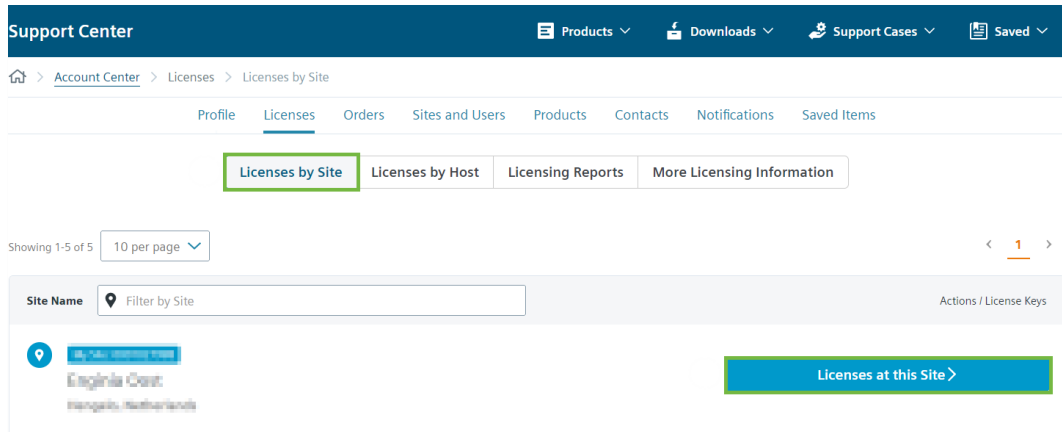
©2020 Siemens Digital Industries Software

[Privacy](#) [Terms](#) [Help](#)

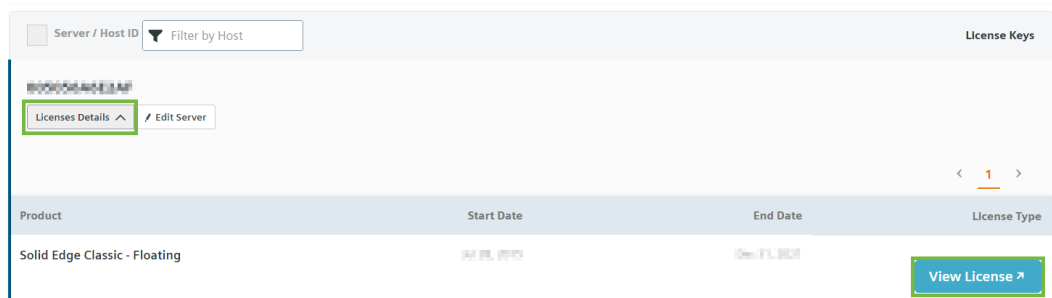
Heb je nog geen webkey account of is deze niet bij jou bekend? Gebruik de helpfile [Webkey account aanmaken](#).

## Stap 2 • Licentie gegevens openen

- Kies 'Licenses by Site', Selecteer de juiste licentie en ga naar 'licenses at this Site>'



- Maak de licentie zichtbaar door 'Licenses Details' open te klappen. Kies vervolgens voor 'View License'



## Stap 3 • Product activation

- Controleer of het Sold-To nummer dat je links bovenin ziet, overeenkomt met degene die je net geselecteerd hebt. (Het is namelijk mogelijk dat hier meerdere Sold-To nummers staan)
- Selecteer 'Product Activation'.

### Select the license management function from below

#### Emergency Passwords and License Files

Obtain temporary passwords or emergency license files for PLM software products. These will allow you to start your systems for a limited time. Your Customer Service Representative will be notified that you requested this service.

#### Configuration Report

Display licenses needing to be registered for particular locations and machines.

#### Sold-To/Install

Display information on record regarding this Sold-To/Install.

#### Composite Host ID

The Composite Host ID (CID) entry and information page.

#### Passwords and License Files

Obtain passwords or license files for PLM software products.

#### Cloud Enabled License

Click here to change your license method from node locked to Cloud Enabled. Cloud Enabled licenses require an internet connection and user login. This change applies to all products on the Sold To/Install.

#### Product Activation

Click here to activate and maintain your Solid Edge node locked or I-Deas licenses

#### Bill-To

Display information on record regarding this Bill-To.

## Stap 4 • Version selecteren

Kies in het dropdown menu de gewenste versie (222.0 staat voor Solid Edge 2022, 110.0 voor ST10) en klik op 'Continue'.

**Product Activation**

Select the product and release for which you want to generate a password or retrieve a license file. The information will be used later to generate your license file.

Product: Solid Edge

Version: 222.0

222.0 at home license

222.0 travel license

222.0

221.0 at home license

221.0 travel license

221.0

220.0 at home license

220.0 travel license

220.0

219.0 at home license

219.0 travel license

219.0

110.0 at home license

110.0 travel license

110.0

109.0 at home license

109.0 travel license

109.0

108.0 at home license

...

Copyright © 2021 Siemens Product Lifecycle Manager | Corporate Information | Privacy Policy | Terms of Use | Report Piracy

Je komt in een vergelijkbaar scherm als beschreven in de volgende stap.

## Stap 5 • Create machine

In deze schermafbeelding zijn vier unassigned licenses (1) te zien, deze zijn dus nog vrij om te koppelen aan een machine. Onderaan zie je een lijst met machines (2) en daaraan gekoppelde licenties. Ook zie je een machinenaam met een sterretje (3). Dit betekent dat deze machine (nog) geen gekoppelde licenties heeft.

**Product Activation**

Step 1 : Click **Create New Machine** to activate a machine and assign products to it.  
 Step 2 : Click **Generate License File** to obtain your license after you have activated your machine(s). This license file will work on any one of the machines you have activated.  
 Step 3 : To edit the licensing of an existing machine click on the machine name.

Unassigned license(s):

ID	Lang	Description	Maintenance Expiration	License Type	Users
1 SEDEMO		Solid Edge Demo	<i>Expired</i>	Demo	000000001
SEDEMO		Solid Edge Demo	<i>Expired</i>	Demo	000000001
SEDIST100		Solid Edge Demo bundle	<i>Expired</i>	Demo	000000001
SEDIST100		Solid Edge Demo bundle	<i>Expired</i>	Demo	000000001

[Collapse Detail](#)

Judith					
2		SEDEMO	Solid Edge Demo	<i>Expired</i>	Demo 000000001
		SEDIST100	Solid Edge Demo bundle	<i>Expired</i>	Demo 000000001
PCTraining02					
		SEDEMO	Solid Edge Demo	<i>Expired</i>	Demo 000000001
		SEDIST100	Solid Edge Demo bundle	<i>Expired</i>	Demo 000000001
Matthys					
		SEDEMO	Solid Edge Demo	<i>Expired</i>	Demo 000000001
		SEDIST100	Solid Edge Demo bundle	<i>Expired</i>	Demo 000000001
3	Remove	* test15			

\*Indicates machine with no products assigned.  
 -Bold/italic text indicates a product whose maintenance has expired.

- Klik 'Create New Machine' wanneer jouw machine nog niet in deze lijst voorkomt.

- Geef een machine naam op. Zorg dat deze voor jezelf en eventuele collega's herkenbaar is.

### Product Activation

**Step 1:** Enter the name of machine you want to activate. The machine name is used to identify this machine later should you want to edit it. Enter a name that is memorable and identifies the machine at your site.

**Step 2:** Enter the disk serial number (volume id) without the dash of the machine. The disk serial number is shown in the upper right corner of the Solid Edge License Utility delivered with Solid Edge. It is also shown as the Volume Serial Number if you run the vol c: command from a command prompt window.

**Step 3:** Click Create to create the machine.

**Step 4:** Click Assign Products to add products to the new machine.


**Note** The Solid Edge Composite ID (SE CID) is required for ST4 license files. If you are connected using the machine you are activating you can click Get Number to retrieve your SE CID value. To obtain the value manually download and run the SE CID utility on the machine you are activating. The utility can be downloaded from the Siemens PLM FTP Server

Machine Name:\*

SE-CID:\*

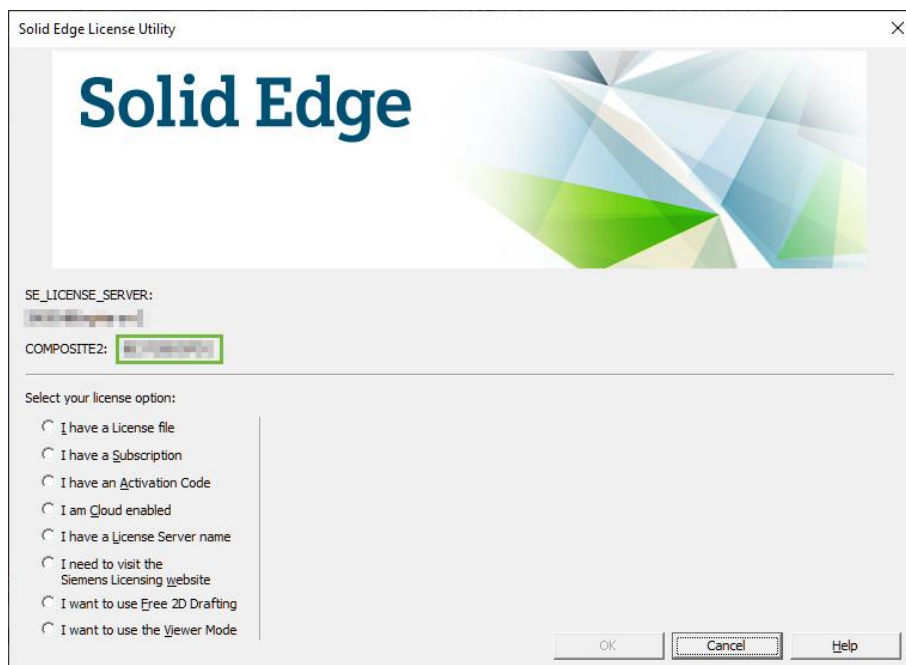
\*Required field

Note: If you are connected using the machine you are activating you can click Get Number to retrieve your disk information.

- Om de SE-CID code te achterhalen start je de 'Solid Edge License Utility'.  
 Typ 'License Utility' in de zoekfunctie van het Windows startmenu, of klik op de Windows Startknop > Blader naar het programma 'Siemens Solid Edge 20xx' > License Utility.

*Opmerking: Heb je Solid Edge nog niet geïnstalleerd dan is de 'License Utility' niet te vinden. Volg dan eerst de installatiehandleiding om Solid Edge te installeren. Deze is te vinden op <https://enginia.nl/support/helpfiles/>*

- Kopieer de SE CID code vanuit de License Utility.



- Heb je de Machine Name en SE-CID ingevuld? Klik dan op 'Create' (1).

Klik vervolgens op 'Assign Products' (2) om een licentie aan deze machine te koppelen.  
(Als je je node locked licentie wilt wijzigen mag je dit overslaan en doorgaan naar



- Stap 6 • Remove products)

**Product Activation**

**Step 1:** Enter the name of machine you want to activate. The machine name is used to identify this machine later should you want to edit it. Enter a name that is memorable and identifies the machine at your site.

**Step 2:** Enter the disk serial number (volume id) without the dash of the machine. The disk serial number is shown in the upper right corner of the Solid Edge License Utility delivered with Solid Edge. It is also shown as the Volume Serial Number if you run the vol c: command from a command prompt window.

**Step 3:** Click Create to create the machine.

**Step 4:** Click Assign Products to add products to the new machine.

**Note** The Solid Edge Composite ID (SE CID) is required for ST4 license files. If you are connected using the machine you are activating you can click Get Number to retrieve your SE CID value. To obtain the value manually download and run the SE CID utility on the machine you are activating. The utility can be downloaded from the Siemens PLM FTP Server.

Machine Name:\* JudithPC  
SE-CID:\*

\*Required field

1      2

Note: If you are connected using the machine you are activating you can click Get Number to retrieve your disk information.

## Stap 6 • Remove products

Sla deze stap over als je een nieuwe licentie aan het activeren bent.

- Wil je een Node Locked licentie aan een andere machine koppelen? Ontkoppel deze dan eerst van de huidige machine. Gebruik hiervoor de volgende stappen.
- Onder het kopje 'Unassigned licenses' zul je de te koppelen licentie niet zien staan. Klik daarom op 'Finish'.

**Product Activation**

Select the product(s) to assign to this machine. To remove items from this machine click the Remove Products tab.  
 Note: To successfully license and run your applications, make sure that you have selected a single standalone product for your machine. Standalone products are Solid Edge Classic, Foundation, Design and Drafting and Insight.

Machine : JudithPC

**Assign Products** **Remove Products**

---

Product Assign on: JudithPC

ID	Product ID	Lang	Description	Maintenance Expiration	License Type	Available Quantity
There are no products currently assigned to this machine.						

**Unassigned license(s)**

ID	Product ID	Lang	Description	Maintenance Expiration	License Type	Available Quantity	
	SEDEMO		Solid Edge Demo		DEMO	000000001	Assign
	SEDEMO		Solid Edge Demo		DEMO	000000001	Assign
	SEDIST100		Solid Edge Demo bundle		DEMO	000000001	Assign
	SEDIST100		Solid Edge Demo bundle		DEMO	000000001	Assign

**Finish**

- Selecteer de oude machine in de lijst.

**Product Activation**

Step 1 : Click Create New Machine to activate a machine and assign products to it.  
 Step 2 : Click Generate License File to obtain your license after you have activated your machine(s). This license file will work on any one of the machines you have activated.  
 Step 3 : To edit the licensing of an existing machine click on the machine name.

Create New Machine Generate License File Cancel

Unassigned license(s):

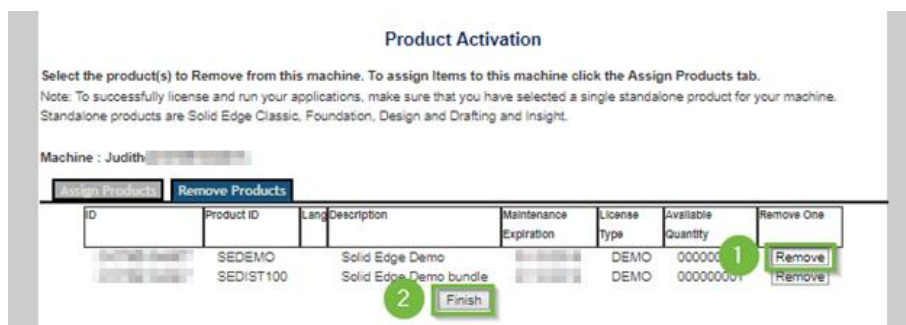
ID	Lang	Description	Maintenance Expiration	License Type	Users
SEDEMO		Solid Edge Demo		Demo	000000001
SEDEMO		Solid Edge Demo		Demo	000000001
SEDIST100		Solid Edge Demo bundle		Demo	000000001
SEDIST100		Solid Edge Demo bundle		Demo	000000001

Collapse Detail

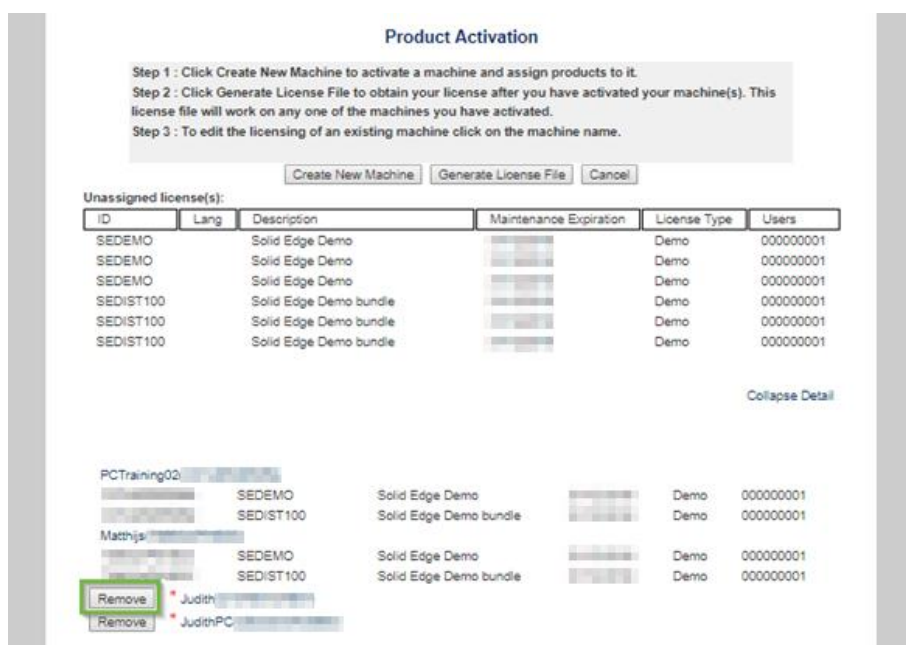
JudithPC	SEDEMO	Solid Edge Demo		Demo	000000001
	SEDIST100	Solid Edge Demo bundle		Demo	000000001
PCTraining02	SEDEMO	Solid Edge Demo		Demo	000000001
	SEDIST100	Solid Edge Demo bundle		Demo	000000001
Matthijs	SEDEMO	Solid Edge Demo		Demo	000000001
	SEDIST100	Solid Edge Demo bundle		Demo	000000001

Remove \* JudithPC

- Kies 'Remove' (1) om de licentie van de oude machine te ontkoppelen. Klik vervolgens op 'Finish' (2).



- Is de oude machine helemaal niet meer in gebruik? Om verwarring te voorkomen, kun je deze uit het overzicht verwijderen. Klik op 'Remove'.



**Let op!** Met het verwijderen van de machine uit dit overzicht is de licentie op de oude machine nog steeds te gebruiken. Zorg er dus voor dat je de licentie of de hele software van de oude machine verwijderd om overuse te voorkomen.

## Stap 7 • Assign Products

- Selecteer de nieuwe machine.

**Product Activation**

Step 1 : Click Create New Machine to activate a machine and assign products to it.  
 Step 2 : Click Generate License File to obtain your license after you have activated your machine(s). This license file will work on any one of the machines you have activated.  
 Step 3 : To edit the licensing of an existing machine click on the machine name.

Unassigned license(s):

ID	Lang	Description	Maintenance Expiration	License Type	Users
SEDEMO		Solid Edge Demo		Demo	000000001
SEDEMO		Solid Edge Demo		Demo	000000001
SEDEMO		Solid Edge Demo		Demo	000000001
SEDIST100		Solid Edge Demo bundle		Demo	000000001
SEDIST100		Solid Edge Demo bundle		Demo	000000001
SEDIST100		Solid Edge Demo bundle		Demo	000000001

[Collapse Detail](#)

PCTraining02

	SEDEMO	Solid Edge Demo		Demo	000000001
	SEDIST100	Solid Edge Demo bundle		Demo	000000001

Matthijs

	SEDEMO	Solid Edge Demo		Demo	000000001
	SEDIST100	Solid Edge Demo bundle		Demo	000000001

JudithPC

- Kies een unassigned license die je aan de nieuw aangemaakte machine wilt koppelen. Selecteer in die regel 'Assign' (1). Herhaal dit als er nog meer licenties aan de machine wilt koppelen. Klik vervolgens op 'Finish' (2).

**Product Activation**

Select the product(s) to assign to this machine. To remove items from this machine click the Remove Products tab.  
 Note: To successfully license and run your applications, make sure that you have selected a single standalone product for your machine. Standalone products are Solid Edge Classic, Foundation, Design and Drafting and Insight.

Machine : JudithPC

Product Assign on: JudithPC

ID	Product ID	Lang	Description	Maintenance Expiration	License Type	Available Quantity
There are no products currently assigned to this machine.						

Unassigned license(s)

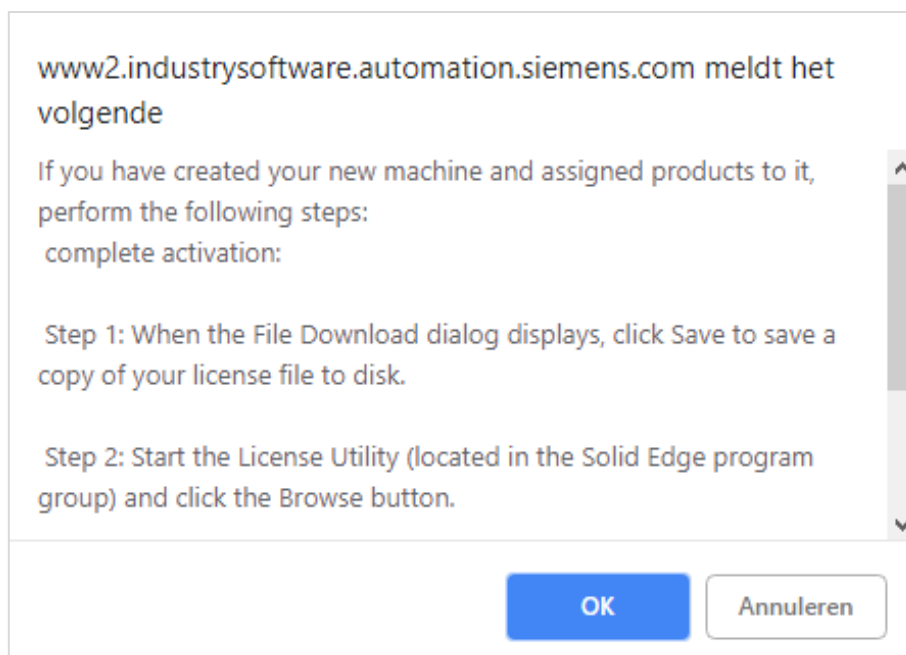
ID	Product ID	Lang	Description	Maintenance Expiration	License Type	Available Quantity	
SEDEMO			Solid Edge Demo		DEMO	000000001	<input type="button" value="Assign"/>
SEDEMO			Solid Edge Demo		DEMO	000000001	<input type="button" value="Assign"/>
SEDIST100			Solid Edge Demo bundle		DEMO	000000001	<input type="button" value="Assign"/>
SEDIST100			Solid Edge Demo bundle		DEMO	000000001	<input type="button" value="Assign"/>

## Stap 8 • Generate License File

- Klik op 'Generate License File'.



- Er volgt een pop-up met instructies. Klik op OK.



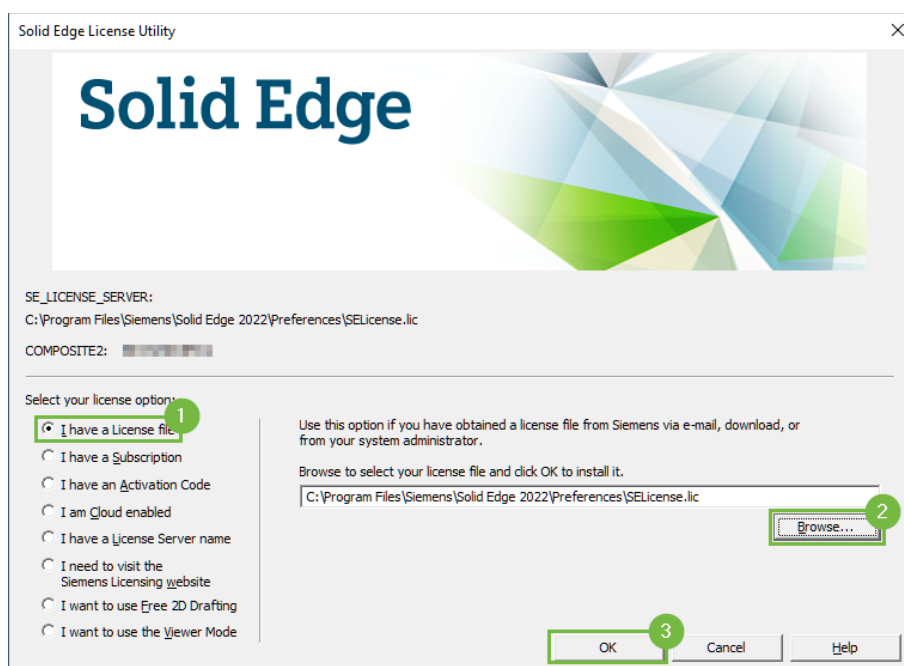
Afhankelijk van de browserinstellingen:

- start de download van het licentiebestand vanzelf;
- zie je een pop-up om de locatie voor het licentiebestand te selecteren.

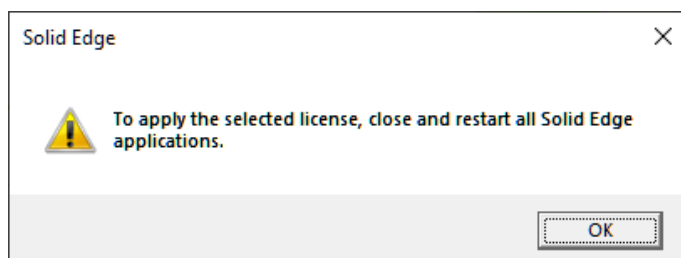
## Stap 9 • Complete activation

Start de License Utility weer op: Typ 'License Utility' in de zoekfunctie van het Windows startmenu, of klik op de Windows Startknop > Blader naar het programma 'Siemens Solid Edge 2021' > License Utility.

1. Selecteer 'I have a License file'.
2. Browse naar het opgeslagen bestand.
3. Selecteer 'OK'.



Je krijgt de volgende melding:



Het activatieproces is voltooid. Je kunt Solid Edge nu starten.

R U I M T E V O O R  
I N N O V A T I E

